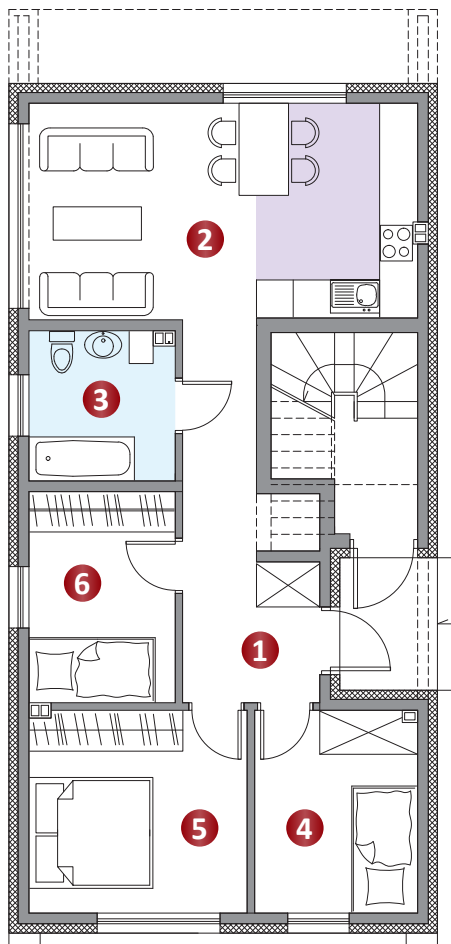




SKRZESZEW - lokal 1, parter

 533 063 000



PARTER

PARTER	66,04 m ²
1. Hol + schowek	10.57 m ²
2. Salon + kuchnia	21.81 m ²
3. łazienka	5.58 m ²
4. Sypialnia	8.51 m ²
5. Sypialnia	11.46 m ²
6. Sypialnia	8.11 m ²
Pow. użytkowa	66.04 m²