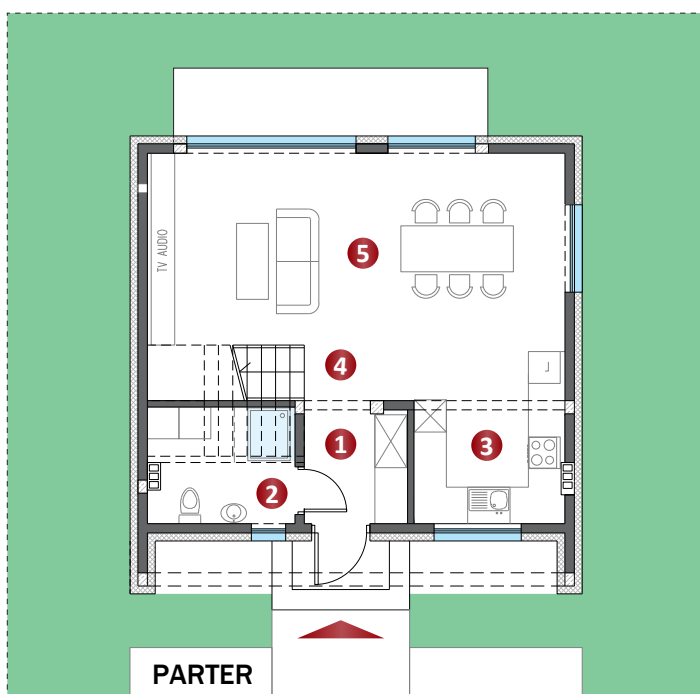


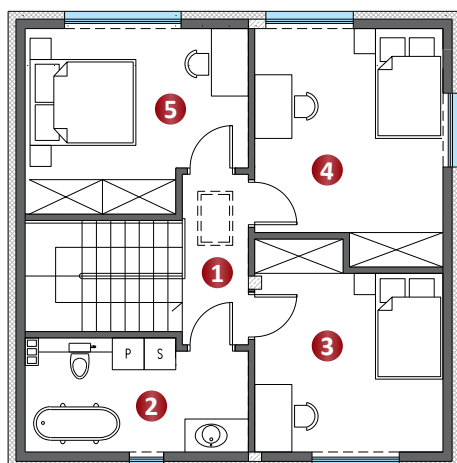


Borowa Góra - lokal 1

108,16 m²



PARTER	52,08 m ²
1. Wiatrołap	4.07 m ²
2. Łazienka	4.97 m ²
3. Kuchnia	9.46 m ²
4. Schody	5.21 m ²
5. Salon	28.37 m ²
Pow. użytkowa	52.08 m²



PIĘTRO	56,08 m ²
1. Hol + schody	6.91 m ²
2. Łazienka	8.42 m ²
3. Pokój 1	12.79 m ²
4. Pokój 2	14.61 m ²
5. Pokój 3	13.35 m ²
Pow. użytkowa	56.08 m²

Wizualizacje mają charakter poglądowy, nie stanowią oferty handlowej w rozumieniu Art. 66 par. 1 Kodeksu Cywilnego. Ostateczny wygląd może odbiegać od przedstawionego.