



MIESZKANIE nr: E9 **92,04 m²**

ilość pokoi: 5

powierzchnia ogródka: ok. 36,00 m²

E9.1 wiatrołap+schody: 6,42 m²

E9.2 wc: 1,29 m²

E9.3 kuchnia: 5,81 m²

E9.4 salon+jadalnia: 22,26 m²

E9.5 hol+schody: 6,80 m²

E9.6 sypialnia: 10,32 m²

E9.7 łazienka: 6,32 m²

E9.8 sypialnia: 14,34 m²

E9.9 hol+schody: 3,27 m²

E9.10 łazienka: 2,29 m²

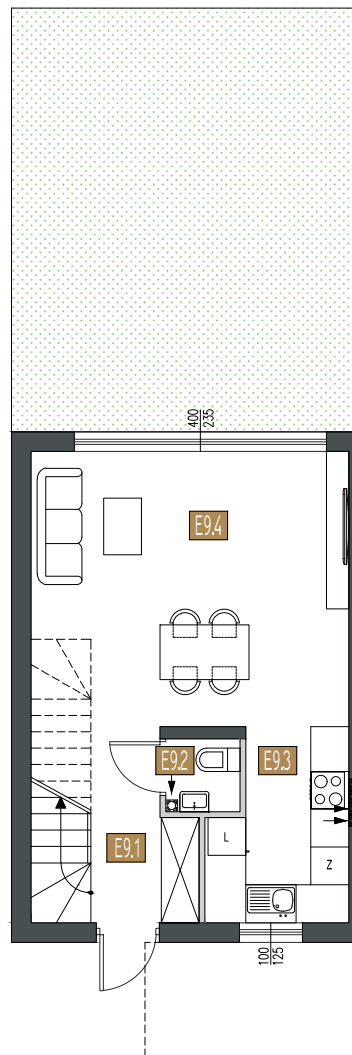
E9.11 sypialnia: 6,98 m²

E9.12 sypialnia: 5,94 m²

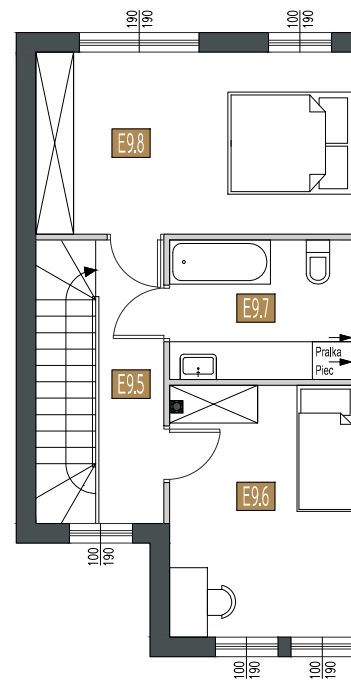
■ Ściany konstrukcyjne oraz obudowy szachtów instalacyjnych: nierozbieralne
 ■ Ściany działowe

Uwagi:

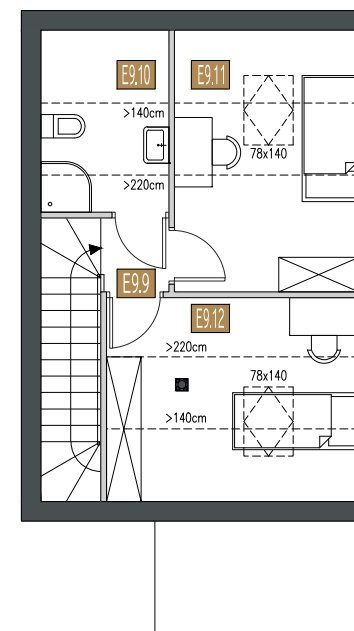
1. Powierzchnie pomieszczeń podano z uwzględnieniem tynków, według normy PN ISO 9836:1997, powierzchnia pod ściankami działowymi nie jest wliczona do powierzchni lokalu.
2. Powierzchnie pomieszczeń zostaną ponownie określone w dokumentacji powykonawczej, na podstawie pomiarów geodezyjnych dokonanych zgodnie z obowiązującymi przepisami prawa, w związku z tym mogą ulec niewielkiej zmianie.
3. Powierzchnie balkonów i strychów nie są wliczone do powierzchni lokalu.
4. Inwestor zastrzega sobie możliwość wprowadzenia niewielkich zmian w kolejnych etapach inwestycji.



rzut parteru



rzut 1 piętra



rzut strychu

