



MIESZKANIE nr: D7 **91,84 m²**

ilość pokoi: 4

powierzchnia ogródka: ok. 48,00 m²

D7.1 wiatrołap: 2,23 m²

D7.2 wc: 1,54 m²

D7.3 schody: 3,42 m²

D7.4 salon+jadalnia: 20,68 m²

D7.5 kuchnia: 6,00 m²

D7.6 łazienka: 5,40 m²

D7.7 sypialnia: 11,94 m²

D7.8 sypialnia: 10,39 m²

D7.9 hol+schody: 6,68 m²

D7.10 hol+schody: 5,22 m²

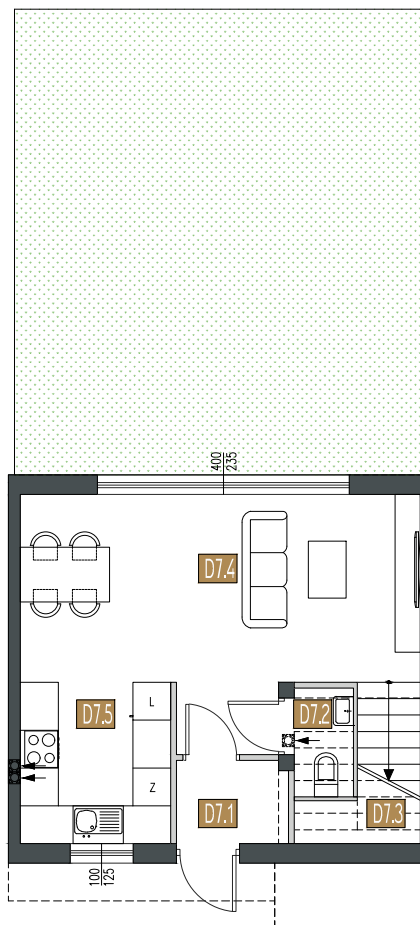
D7.11 łazienka: 2,69 m²

D7.12 garderoba: 3,98 m²

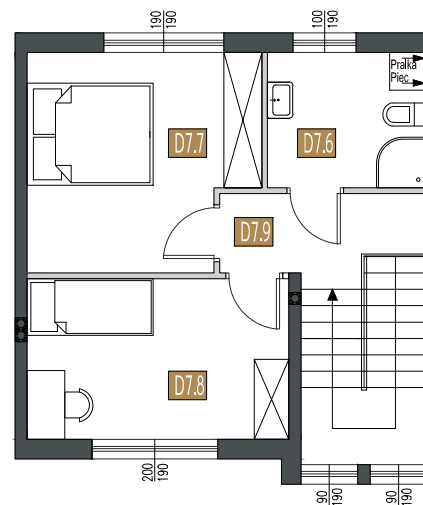
D7.13 sypialnia: 11,67 m²

■ Ściany konstrukcyjne oraz obudowy szachtów instalacyjnych: nierozbieralne
 ■ Ściany działowe

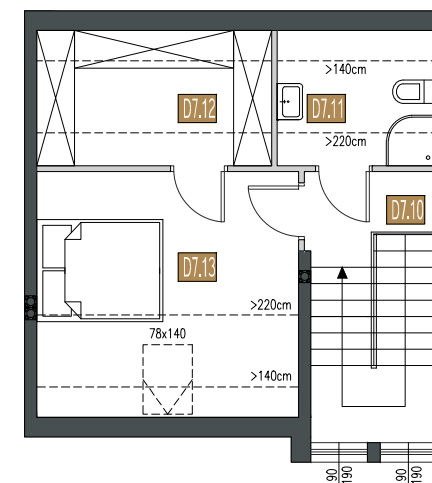
- Uwagi:
1. Powierzchnie pomieszczeń podano z uwzględnieniem tynków, według normy PN ISO 9836:1997, powierzchnia pod ściankami działowymi nie jest wliczona do powierzchni lokalu.
 2. Powierzchnie pomieszczeń zostaną ponownie określone w dokumentacji powykonawczej, na podstawie pomiarów geodezyjnych dokonanych zgodnie z obowiązującymi przepisami prawa, w związku z tym mogą ulec niewielkiej zmianie.
 3. Powierzchnie balkonów i strychołów nie są wliczone do powierzchni lokalu.
 4. Inwestor zastrzega sobie możliwość wprowadzenia niewielkich zmian w kolejnych etapach inwestycji.



rzut parteru



rzut 1 piętra



rzut strychu

